
Matemática A

Ítems – 10.º Ano de Escolaridade – Soluções

Itens de Matemática A - 10º Ano de Escolaridade

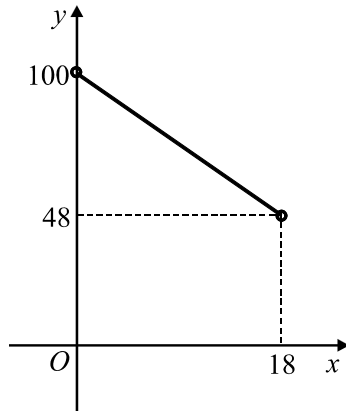
Soluções

1.4.1. $D_f =]0,18[$

1.4.3. 25 e 12

1.5.1. $D_g =]0,18[$

1.5.3.



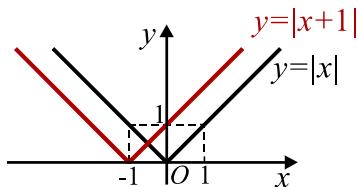
1.5.4. $D'_g =]48,100[$

2.1. $D_f =]0,8[$

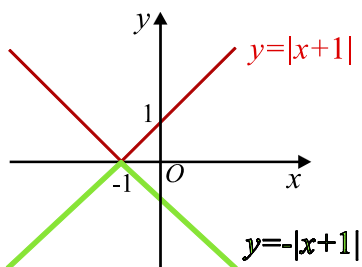
2.3. 8 ; isósceles

2.4. $x \in]0,3[\cup]5,8[$

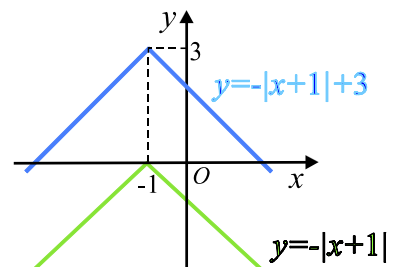
3.1. Translação associada ao vector $(-1, 0)$



Simetria axial de eixo Ox

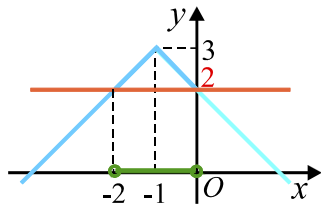


Translação associada ao vector $(0, 3)$



3.2. $x \in] - 2,0[$

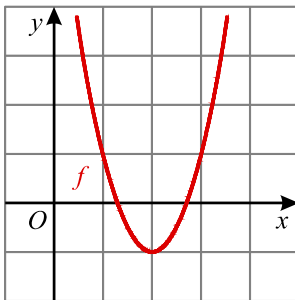
3.3.



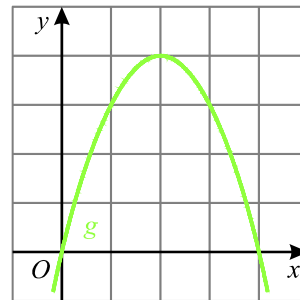
4.1. $D_h = [0,6[$

4.3. $8 \text{ e } 4$

5.1.



5.2



5.3. $f(x) = 2(x - 2)^2 - 1$

$g(x) = -(x - 2)^2 + 4$

6.2. $A\left(\frac{1}{2}, 3\right), B\left(\frac{1}{2}, 4\right), C\left(\frac{3}{2}, 3\right)$ e $D\left(\frac{3}{2}, 4\right)$

6.3. $f(x) = x^2 - 1$

7.2. 2

7.3. $h(x) = -(x - 3)^2 + 2$

8.1. Vai ser golo. A bola passa por cima da barreira, pois ultrapassa a barreira a uma altura de, aproximadamente, 2,1 metros e atinge a linha de golo a uma altura de 1,75 metros, inferior à altura a que se encontra a barra da baliza.

8.2. 2,56 metros

8.3. 9,4 metros